

2~8°C/-10~-26°C医用冷藏冷冻箱

全新外观 · 冷藏冷冻独立控制



YCD - EL519



环保高效

强制风循环，制冷迅速，温度均匀；



制冷系统

- 国际名牌压缩机+国际名牌风扇电机；
- 双压缩机，上下间室独立控制；



人性化设计

电加热玻璃门，有效防止门体凝露；



安全系统

具有高温、低温、环温高、电池电量低、传感器故障、通讯故障、开门、断电等8种声光报警功能，物品存储更安全；



官方网站



官方微信

MELING 美菱生物医疗

中科美菱低温科技股份有限公司

服务热线

4008-600-266

中国·安徽·合肥市经济技术开发区紫石路1862号
网址: www.zkmeiling.com



温控系统

- 数码温湿度独立显示，运行状态一目了然，可根据用户需求设定高低温报警温度点；
- 高精度微电脑温度控制系统，冷藏2~8°C、冷冻-10~-26°C。



制冷系统

- 无氟环保制冷剂，名牌高效压缩机，制冷迅速；
- 无CFC聚氨酯发泡技术，加厚保温层，保温效果好。



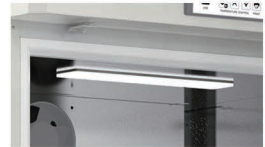
不锈钢内胆

- 不锈钢内胆+三层不锈钢隔板；
- 钣金冷藏抽屉+亚克力板；



安全系统

- 具有高温、低温、环温高、电池电量低、传感器故障、通讯故障(USB数据下载失败、数据记录功能未启用)、开门、断电等8种声光报警功能，物品存储更安全；
- 间室独立门锁+独立外挂锁，保证样本存储安全。



电加热玻璃门

- 电加热+LOW-E，双层玻璃，除凝露效果好；
- 冷藏室标配自动化霜功能；
- LED照明，视物更清晰。



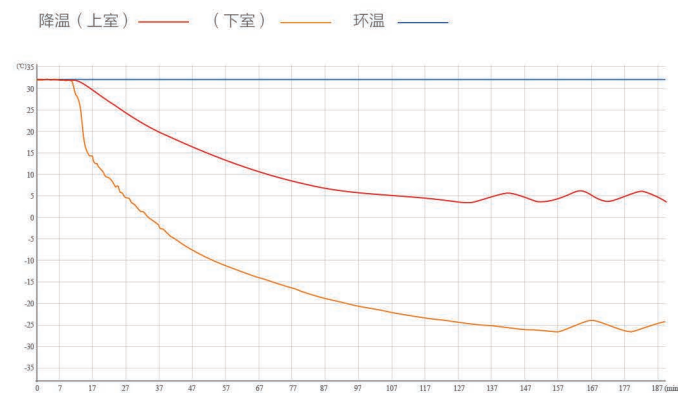
人性化设计

- 冷冻室三层6个ABS抽屉；
- 底部4个万向轮，便于移动。

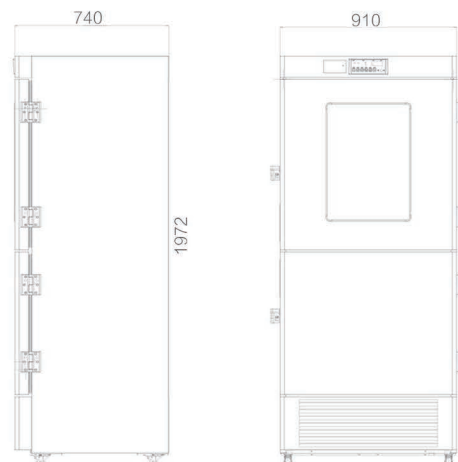
适用范围

可用于科研研究，冻存血浆、生物材料、疫苗、军工产品试验等。适用于药房、制药厂、医院、疾病预防控制中心、社区卫生服务中心等医疗行业储存药品及生物制品。

性能数据/降温曲线



外观尺寸



技术参数

产品型号	总有效容积 (L)	功率 (W)	储存温度 (°C)	外部尺寸 (宽*深*高mm)	内部尺寸 (宽*深*高mm)	抽屉尺寸 (宽*深*高mm)	抽屉/搁架	净重 (Kg)
YCD-EL519	519	382	上室2~8 下室-10~-26	910*740*1972	上室: 750*610*740 下室: 650*560*565	冷藏抽屉: 715*535*70 冷冻抽屉: 275*465*155	冷藏: 3搁架1抽屉 冷冻: 6抽屉	185