

## -25°C 医用低温箱

双压缩机 · 独立控温



### DW - YL450



#### 独立控温

双压缩机双系统，上室、下室可独立控温，系统可靠，丝管式蒸发器，丝管冷凝器，温度稳定，确保箱内温度均匀性；



#### 精确控温

高清晰数码温度显示，上下室温度左右分区独立显示，高精度微电脑温度控制系统，确保箱体内温度保持在-10°C~ -25°C范围内，显示精度0.1°C。



#### 安全系统

- 声光报警系统：高低温、开门、断电、电池电量低、传感器故障等多重报警功能，全面保障样本安全；
- 开机延时和停机间隔保护功能，确保运行可靠。



#### 人性化设计

箱体上下室标配两个测试孔，方便测试箱内温度变化。



官方网站



官方微信

MELING 美菱生物医疗

中科美菱低温科技股份有限公司

服务热线

4008-600-266

中国·安徽·合肥市经济技术开发区紫石路1862号

网址: www.zkmeiling.com



#### 高精度温控系统

- 高清晰数码温度显示，上下室温度左右分区独立显示；
- 高精度微电脑温度控制系统，确保箱体内部温度保持在-10℃~-25℃范围内，显示精度0.1℃。



#### 制冷系统

- 双压缩机双系统，上室、下室可独立控温，系统可靠；
- 丝管式蒸发器，丝管冷凝器，温度稳定，确保箱内温度均匀性。



- 箱体上下室标配两个测试孔；



#### 数据存储&导出

- 标配USB数据导出接口；接入U盘可自动存储当月及上月数据，数据输出PDF格式，最大存储100000条，最大存储时限48年。U盘持续连接可自动持续存储温度数据。
- 选配温度记录打印机；
- 可选配485接口、远程报警接口。



#### 安全系统

- 声光报警系统：高低温报警、开门报警、断电报警、电池电量低报警、传感器故障报警等多重保障，全面保障样本安全；
- 开门持续1分钟，指示灯闪烁及蜂鸣报警，门关闭报警消除；
- 开机延时、停机间隔等保护功能。



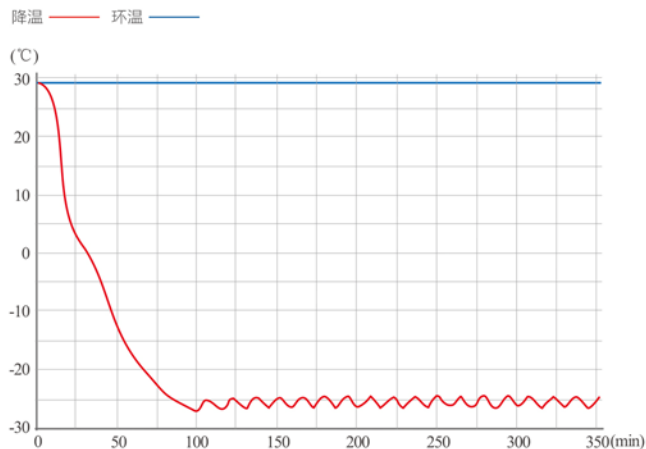
#### 人性化设计

- 上下两室，每室配置六个ABS抽屉；
- 前后4个万向轮（前轮带锁止功能）。

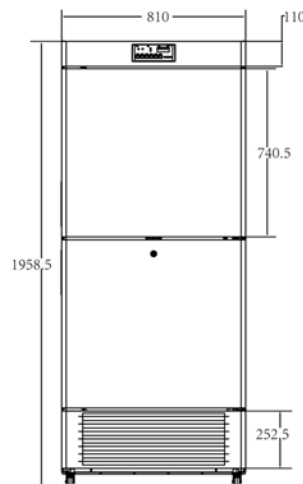
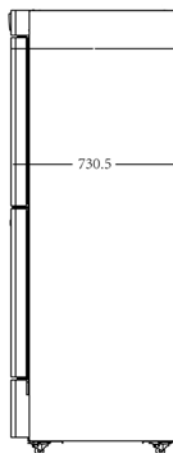
### 适用范围

可用于冷冻冰排、储存血浆、试剂及各种需要冷冻储存的物品。适用于医院、社区卫生服务中心、疾病预防控制中心、血站、高校实验室、冷食餐饮业等。

### 性能数据/降温曲线



### 外观尺寸



### 技术参数

产品型号	总有效容积 (L)	功率 (W)	储存温度 (°C)	外部尺寸 (宽*深*高mm)	内部尺寸 (宽*深*高mm)	净重/毛重 (Kg)
DW-YL450	450	206	-10~-25℃	810*735*1960	上室650*570*627 下室650*570*627	144/156

\* 本宣传资料提供的机型、参数和性能会因产品的升级而发生变更，恕不另行通知。  
\* 宣传资料中的产品图片可能与实物有差别，购买时请参照实物。