

## -10~-25℃医用低温箱

性能稳定 · 品质过硬



### DW - YL90

#### 全新外观，第二代臻品

无CFC聚氨酯发泡保温层，环保无污染；

发泡层厚度100mm，高效保温，防止冷量流失；

#### 多重报警，确保存储安全

具有高低温报警、传感器故障报警、开门报警等多重声光报警系统，全面保障样本安全。

#### 温度控制

高精度电脑温控系统，确保箱体内温度保持在-10~-25℃范围内。



官方网站



官方微信

MELNG 美菱生物医疗

中科美菱低温科技股份有限公司

服务热线

4008-600-266

中国·安徽·合肥市经济技术开发区紫石路1862号  
网址: www.zkmeiling.com



控制面板

高清晰数码温度显示，高精度微电脑温度控制系统，确保箱体内温度保持在-10℃~-25℃范围内，显示精度1℃；



制冷系统

- 名牌高效压缩机，节能高效、静音；
- 无CFC聚氨酯发泡保温层，发泡层厚100mm，高效保温；
- 无氟环保制冷剂，稳定可靠，不易燃易爆。



声光报警系统

高低温报警、传感器故障报警、开门报警等多重保障，全面保障样本安全。



人性化设计

- 隐藏门把手，防止运输过程中的磕碰，不占用多余空间；
- 箱体采用优质钢板，经防腐磷化、静电喷涂工艺处理，表面色泽柔和；
- 内壁喷涂铝板材质，经久耐用。



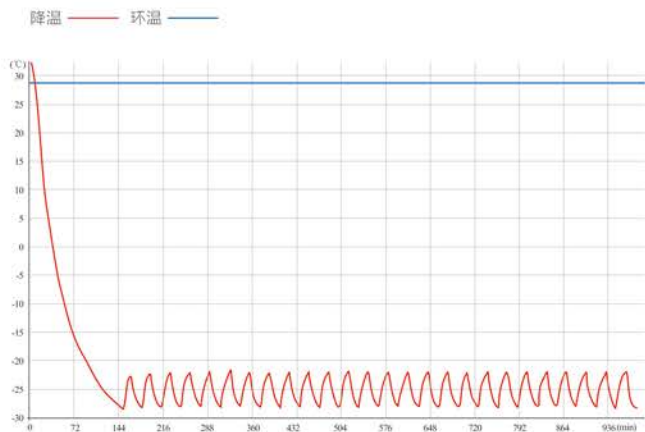
- 3个ABS抽屉，坚固耐用，便于分类存储；
- 箱体配锁，可选配外挂锁；
- 箱体前两个支撑脚+后两个脚轮设计。

- 左侧标配一个测试孔，方便监控箱内温度；
- 开机延时、停机间隔等保护功能，确保运行可靠。

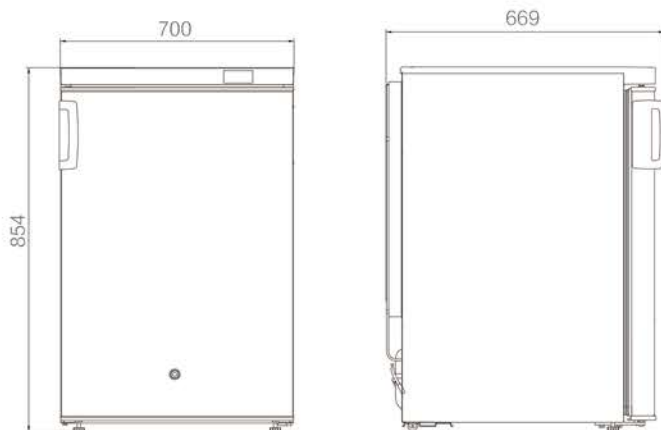
适用范围

可用于冷冻冰排、储存血浆、试剂及各种需要冷冻储存的物品。适用于医院、社区卫生服务中心、疾病预防控制中心、血站、高校实验室、冷食餐饮业等。

性能数据/降温曲线



外观尺寸



技术参数

产品型号	总有效容积 (L)	功率 (W)	储存温度 (°C)	外部尺寸 (宽*深*高mm)	内部尺寸 (宽*深*高mm)	搁架数量 (Kg)	净重(Kg)
DW-YL90	90	75	-10~-25℃	700*669*854	500*485*532	3	53.5

\* 本宣传资料提供的机型、参数和性能会因产品的升级而发生变更，恕不另行通知。

\* 宣传资料中的产品图片可能与实物有差别，购买时请参照实物。